

STARPARTY URSA 2010

Lieu : **Chalet du Défénant dans la campagne fribourgeoise**
Coordonnées : **46°39'37" N, 6°59'24" E, 976 m d'altitude.**

Lien Google maps :

<http://maps.google.fr/?ie=UTF8&ll=46.660298,6.989568&spn=0.004617,0.013078&t=h&z=17>

Date : **le samedi 9 octobre 2010.**

Programme :

17h00 Apéritif de bienvenue (offert par le groupe Albireo)

18h00 repas : fondue (~25 fr.- par personne repas et boisson comprise)

NB: c'est une buvette et non un restaurant. Donc pas de menu à la carte, la « salle à manger », chauffée pas les soins des participants, sous le toit du chalet peut contenir jusqu'à 60 personnes.

20h00 Observations

En cas de mauvais temps la Starparty sera annulée 3 ou 4 jour avant. Toutes les personnes inscrites recevront un avis.

Les inscriptions sont à faire auprès de Pierre-Alain Dénervaud :

denervaud.pierre-alain@bluewin.ch

Afin d'organiser le repas au mieux, nous vous demandons de vous inscrire jusqu'au **26 septembre 2010.**

Nous vous attendons nombreux afin de participer à cette rencontre annuelle des astronomes amateurs de Suisse romande. Nous vous souhaitons bonne route.

En cas de problème vous pouvez joindre Pierre-Alain au n° 077 418 41 18 ou Bruno au numéro 079 378 36 08

Le groupe Albireo



Voici les indications pour se rendre au chalet du Défénant :

Depuis la sortie d'autoroute Vaulruz (FR.)

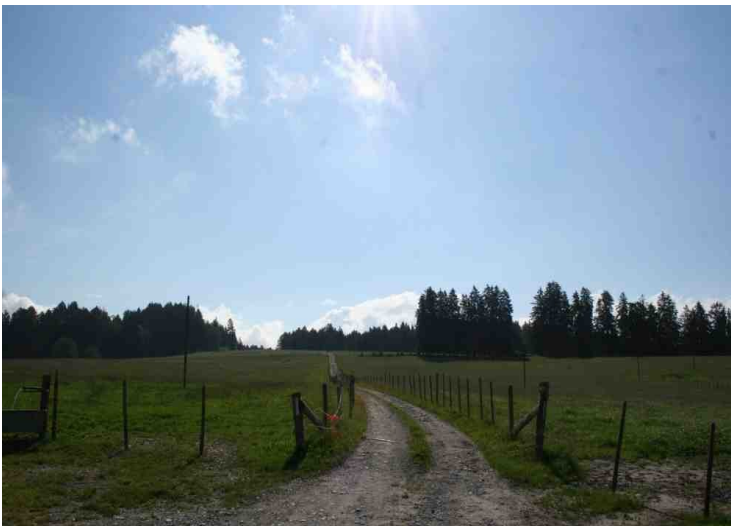
- Direction Romont (FR)
- Traverser le village de la Sionge
- Au giratoire tourner à droite Romanens Sâles (en Gruyères)
- Traverser le village de Sâles
- Sortie de Sâles traverser le passage à niveau
- Prendre direction Romanens
- Traverser le village de Romanens
- A la prochaine croisée prendre Le Châtelard, dessous ce panneau il y a une inscription (Buvette)
- Continuer tout droit sur ~ 1 km puis à droite et vous y êtes.
- Attention les 500 dernier m la route ne sont pas goudronnés
- Aux intersections il y aura des indications (URSA)

Depuis Fribourg –Romont

- A Romont prendre direction Bulle
- Traverser le village de Mézières (FR)
- Traverser le village de Vuisternens-dt-Romont
- Continuer toujours tout droit jusqu'au prochain giratoire
- Cette fois tourner à gauche direction Romanens- Sâles (en Gruyères)
- Traverser le village de Sâles
- Sortie de Sâles traverser le passage à niveau
- Prendre direction Romanens
- Traverser le village de Romanens
- A la prochaine croisée prendre Le Châtelard, dessous ce panneau il y a une inscription (Buvette)
- Continuer tout droit sur ~ 1 km puis à droite et vous y êtes.
- Attention les 500 dernier m de la route ne sont pas goudronnés
- Aux intersections il y aura des indications (URSA)

Quelques vues de l'endroit :

Côté Est->Sud



Côté Sud :



Côté ouest :

